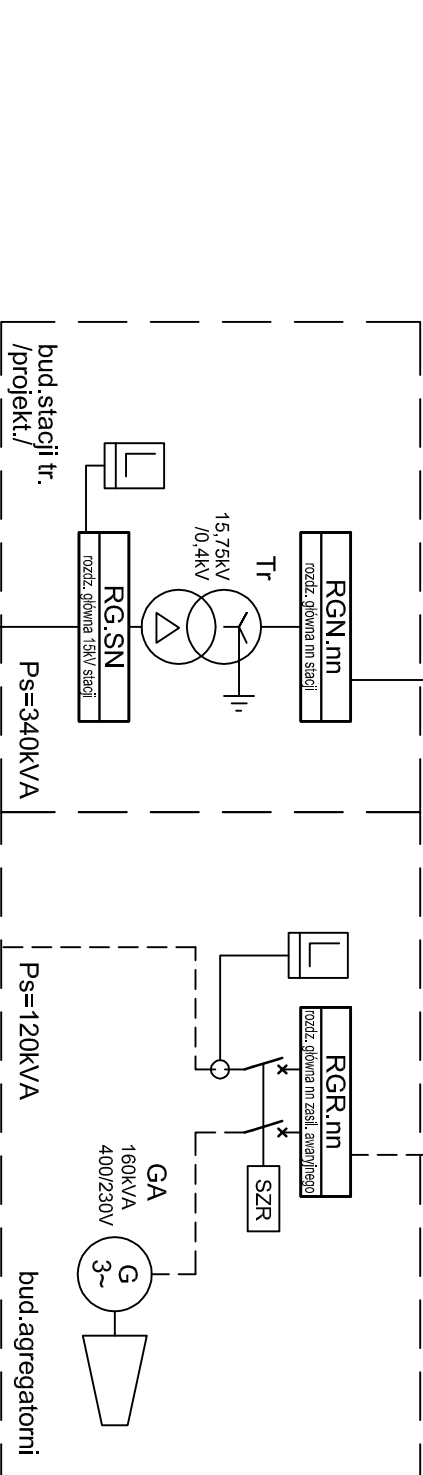
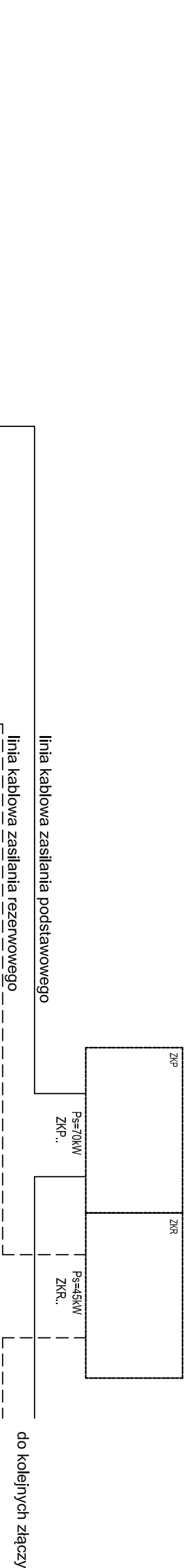



budynkowe złącza kablowe (wg. odrębnego rysunku)



Rodzaje instalacji:

- \_\_\_\_\_ zasilania podstawowego
- zasilania rezerwowego
- SZR układ samoczynnego załączania rezerwy

 84-240 REDA ul. Wilejska 35 tel./fax 59-738-94-45	Opiekt Wojewódzki Szpital dla Nerwowa i Psychiatrycznie Chorych		FUNKCJA	NAZWISKO	DATA	NR UPRAWNIENI	PODPIS	Podziałka	Opracowanie	Pojekt wykonawczy	Nr proj.
	Świecie, ul. Sądowa 18		Projektował	inż. T. Pobocki	10.2015	182/Gd/99		-	-	Instalacji elektrycznych	
	Inwestor Wojewódzki Szpital dla Nerwowa i Psychiatrycznie Chorych		Opracował	-	-	-		Format	Tytuł rys. Schemat blokowy układu zasilania		Nr rys.
	Świecie, ul. Sądowa 18		Sprawdził	mgr inż. A. Gwizdała	10.2015	63/Gd/2002		A3	Rysunek poglądowy zasilania kompleksu		01